



## Monster Connect.,Ltd.

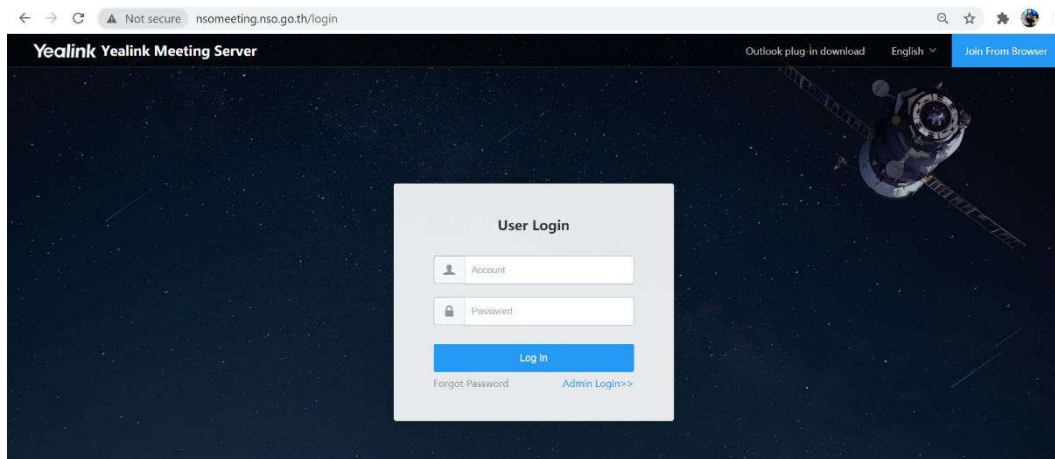
NASA STREET Building B, 99/1 Room L3-B02-B03, Floor 3rd,  
Ramkhamhaeng Road, Suan Luang Subdistrict, Suan Luang District,  
Bangkok 10250  
Mail: monster@monsterconnect.co.th Line: @Monsterconnect  
www.monsterconnect.co.th

### 4. การใช้งานชุดประชุมทางไกล (Conference) ผ่าน Web Browser

ชุดประชุมทางไกลรองรับการใช้งานบนคอมพิวเตอร์แบบ Web Browser สำหรับเชื่อมต่อมายัง ระบบประชุมทางไกลแบบหลายจุด (Conference) ยี่ห้อ Yealink รุ่น Yealink Meeting Server (YMS)

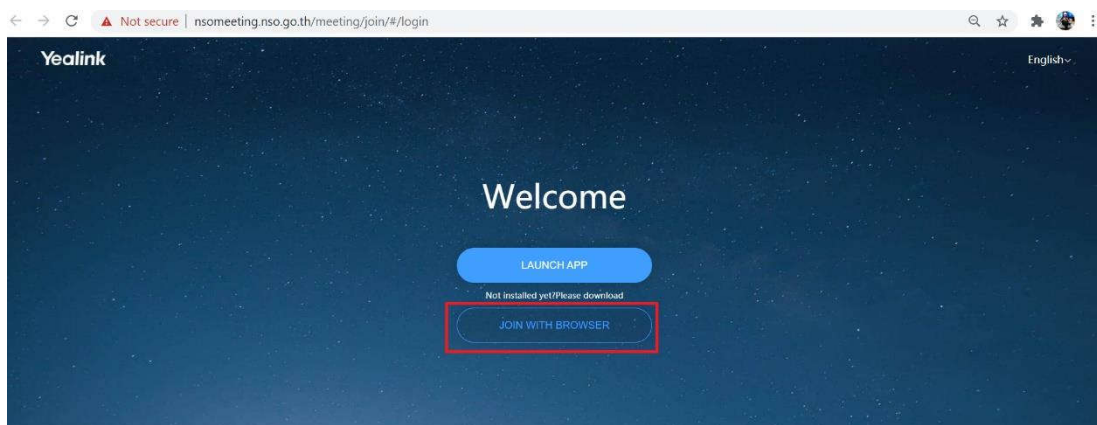
#### 4.1 การเข้าใช้งานชุดประชุมทางไกลรองรับการใช้งานบนคอมพิวเตอร์แบบ Web Browser

- กรณีเชื่อมต่อทาง External Network ให้เปิด Browser แล้วใส่ <http://nsoomeeting.nso.go.th/>
- กรณีเชื่อมต่อทาง Internal Network ให้เปิด Browser แล้วใส่หมายเลข IP Address 10.10.40.140
- เลือก Join From Browser



รูปที่ 16 เข้าใช้งานชุดประชุมทางไกลรองรับการใช้งานบนคอมพิวเตอร์แบบ Web Browser

- เลือก JOIN WITH BROWSER



รูปที่ 17 เลือกเข้าประชุมทางไกลผ่านทาง Web Browser

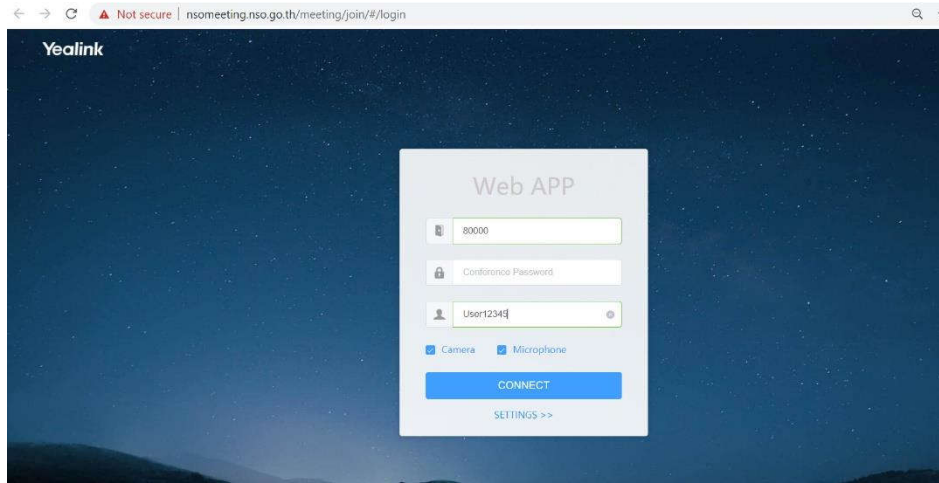
- ใส่หมายเลขห้องประชุมระบบประชุมทางไกลแบบหลายจุด (VMR)
- กรณีต้องใส่ Password ให้ใส่ Password ห้องประชุมระบบประชุมทางไกลแบบหลายจุด (VMR)
- ใส่ชื่อของผู้เข้าร่วมประชุม แล้วเลือก Connect



## Monster Connect.,Ltd.

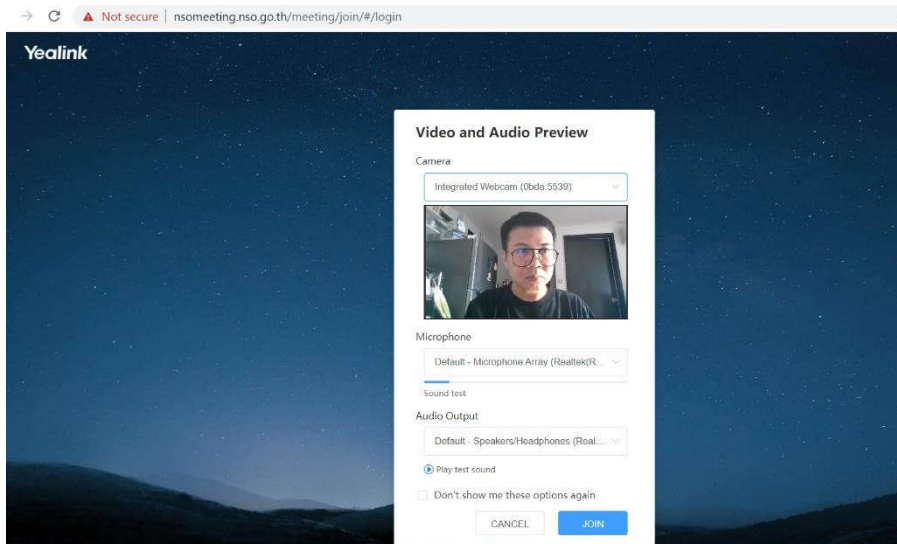
NASA STREET Building B, 99/1 Room L3-B02-B03, Floor 3rd,  
Ramkhamhaeng Road, Suan Luang Subdistrict, Suan Luang District,  
Bangkok 10250

Mail: [monster@monsterconnect.co.th](mailto:monster@monsterconnect.co.th) Line: @Monsterconnect  
[www.monsterconnect.co.th](http://www.monsterconnect.co.th)



รูปที่ 17 เลือก Connect เพื่อเข้าห้องประชุมระบบประชุมทางไกลแบบหลายจุด (VMR)

- ตั้งค่าอุปกรณ์ต่างๆ (กรณีมีค่าแจ้งเตือนให้ Allow เพื่อใช้อุปกรณ์ต่างๆ ให้เลือก Allow) แล้วเลือก Join



รูปที่ 18 ตั้งค่าอุปกรณ์ต่างๆ

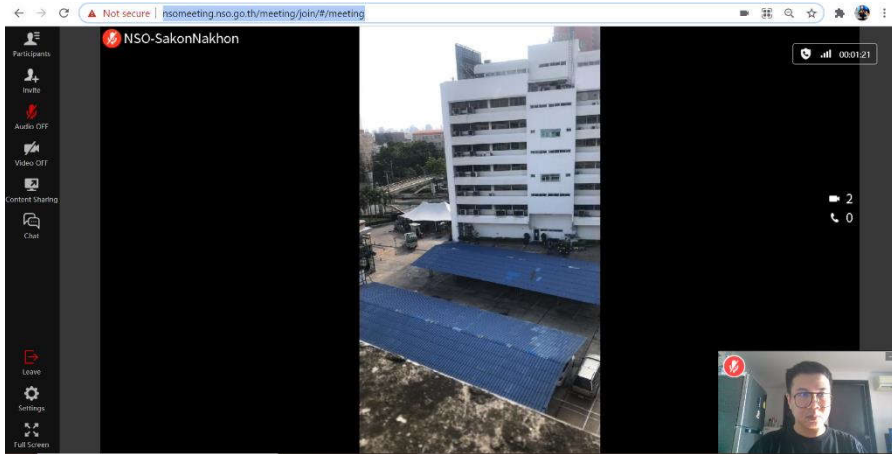
- เข้าสู่ห้องประชุมระบบประชุมทางไกลแบบหลายจุด (VMR)



## Monster Connect.,Ltd.

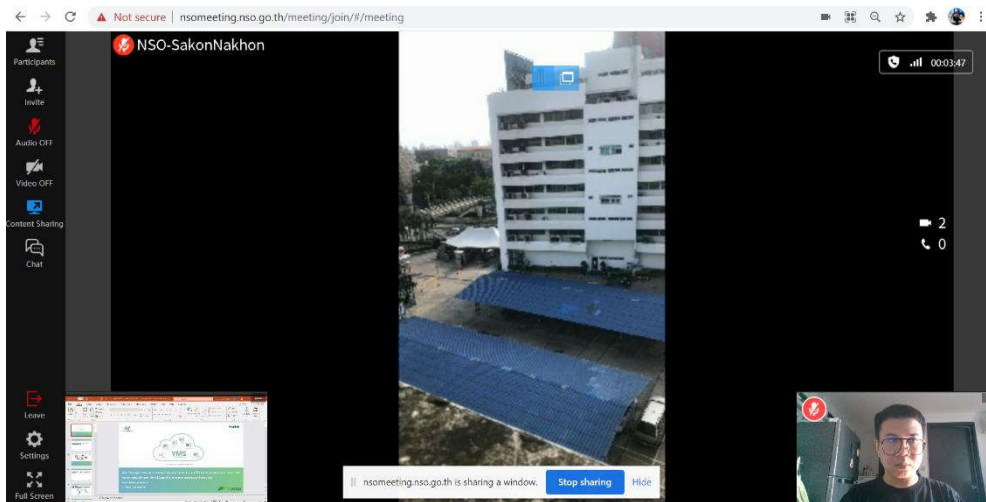
NASA STREET Building B, 99/1 Room L3-B02-B03, Floor 3rd,  
Ramkhamhaeng Road, Suan Luang Subdistrict, Suan Luang District,  
Bangkok 10250

Mail: [monster@monsterconnect.co.th](mailto:monster@monsterconnect.co.th) Line: @Monsterconnect  
[www.monsterconnect.co.th](http://www.monsterconnect.co.th)



รูปที่ 19 เข้าสู่ห้องประชุมระบบประชุมทางไกลแบบหลายจุด (VMR)

### 4.2 เมนูต่างๆ เมื่อเข้าสู่ห้องประชุมระบบประชุมทางไกลแบบหลายจุด (VMR)



รูปที่ 20 เมนูต่างๆ เมื่อเข้าสู่ห้องประชุมระบบประชุมทางไกลแบบหลายจุด (VMR)

ลำดับ	สัญลักษณ์	คำอธิบาย
1		แสดงชื่อที่ใช้ในการเข้าร่วมประชุม
2		แสดงข้อมูลของผู้เข้าร่วมประชุม
3		เชิญผู้ร่วมประชุมเพิ่ม
4		Mute /Unmute ไมโครโฟนของเรา
5		เปิด/ปิด กล้องของเรา
6		เลือกเพื่อแสดง Content โดยเลือกได้ว่าจะแสดงทั้งหน้าจอหรือเลือกเฉพาะบางซอฟต์แวร์



## Monster Connect.,Ltd.

NASA STREET Building B, 99/1 Room L3-B02-B03, Floor 3rd,  
Ramkhamhaeng Road, Suan Luang Subdistrict, Suan Luang District,  
Bangkok 10250

Mail: [monster@monsterconnect.co.th](mailto:monster@monsterconnect.co.th) Line: @Monsterconnect  
[www.monsterconnect.co.th](http://www.monsterconnect.co.th)

7		สนทนากับผู้ร่วมประชุมอื่นที่สามารถ แชนได้ โดยแบ่งเป็น Group Chat กับ P2P Chat
8		ตั้งค่าอุปกรณ์ต่างๆ
9		ย่อหรือขยายหน้าจอ
10		แสดง Account ของผู้เข้าร่วมประชุม
11		แสดง Content กรณีที่มีการแชร์ Content
12		แสดงภาพจากห้องประชุมระบบประชุมทางไกลแบบหลายจุด (VMR)
13		แสดงระยะเวลาในการร่วมประชุมและเข้าดูข้อมูล Statistic
14		แสดงจำนวนของผู้เข้าร่วมประชุม
15		แสดงภาพฝั่งเรา
16		หยุดแสดง Content

ตารางที่ 5 เมนูต่าง ๆ เมื่อเข้าห้องประชุมระบบประชุมทางไกลแบบหลายจุด (VMR)